

脳と心と体の整え方#006

腸脳相関とリーキーガット症候群

発達障害への統合的発達サポートシステムの視点から

アイデス・クリニック 院長 池田勝紀 2022年6月30日

腸脳相関とは？

脳と心と体の整え方#006

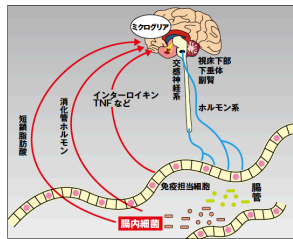


腸脳相関とは、脳と腸がお互いに密接に影響を与えている事

腸と脳の影響を及ぼす経路

脳と心と体の整え方#006

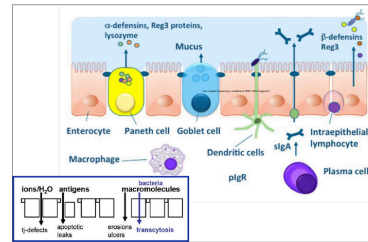
- 自律神経系
- 内分泌系
- 免疫系



須藤信行 脳の機能に関する腸内フローラと「腸脳相関」 HEALTHIST 242(2014)

リーキーガット症候群

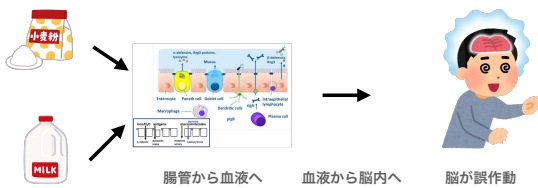
脳と心と体の整え方#006



Gut. Author manuscript; available in PMC 2020 August 01.

リーキーガット症候群(乳、小麦の影響)

脳と心と体の整え方#006



William Shaw, Biological Treatments for Autism & PDD. GPL 2008

対応法

脳と心と体の整え方#006

- 1) 腸内細菌叢の改善
- 2) 腸管壁改善のための栄養補給
- 3) 有害物質からの防御(有害物質も腸管環境をさせる)
- 4) 小麦や乳製品摂取を控える

腸内環境のイメージを掴む教材

脳と心と体の整え方#006



はたらく細胞！！最強の敵、再び、体の中は”腸”大騒ぎ！

まとめ

脳と心と体の整え方#006

- 1) 腸と脳は繋がっている。
- 2) 腸を整えると脳も整う
- 3) 食事療法や栄養療法が重要



IDSS Clinic

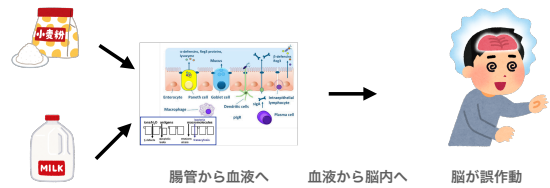
Integrative Developmental Support System

アイデス・クリニック

Since 2018

リーキーガット症候群(乳、小麦の影響)

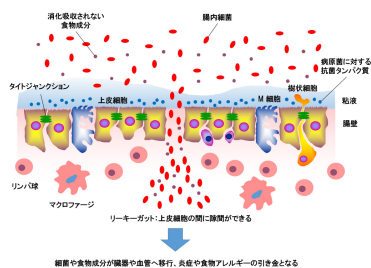
脳と心と体の整え方#006



William Shaw, Biological Treatments for Autism & PDD. GPL 2008

リーキーガット症候群

脳と心と体の整え方#006



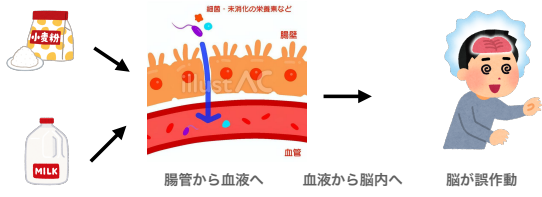
腸内細菌-脳-腸軸作用機序

脳と心と体の整え方#006

- 1) 迷走神経、脊髄求心性神経を会する経路
- 2) 短鎖脂肪酸 (特に酪酸)
- 3) インターキングダム・シグナリング
- 4) ミクログリア, 単球
- 5) トリプトファンとその代謝物
- 6) アミン類
- 7) その他：類似オピオイドペプチド等

リーキーガット症候群(乳、小麦の影響)

脳と心と体の整え方#006



William Shaw, Biological Treatments for Autism & PDD, GPL 2008